

# คู่มือการใช้งานฐานข้อมูล AccessMedicine Manual

Research Support KLLC, KMITL



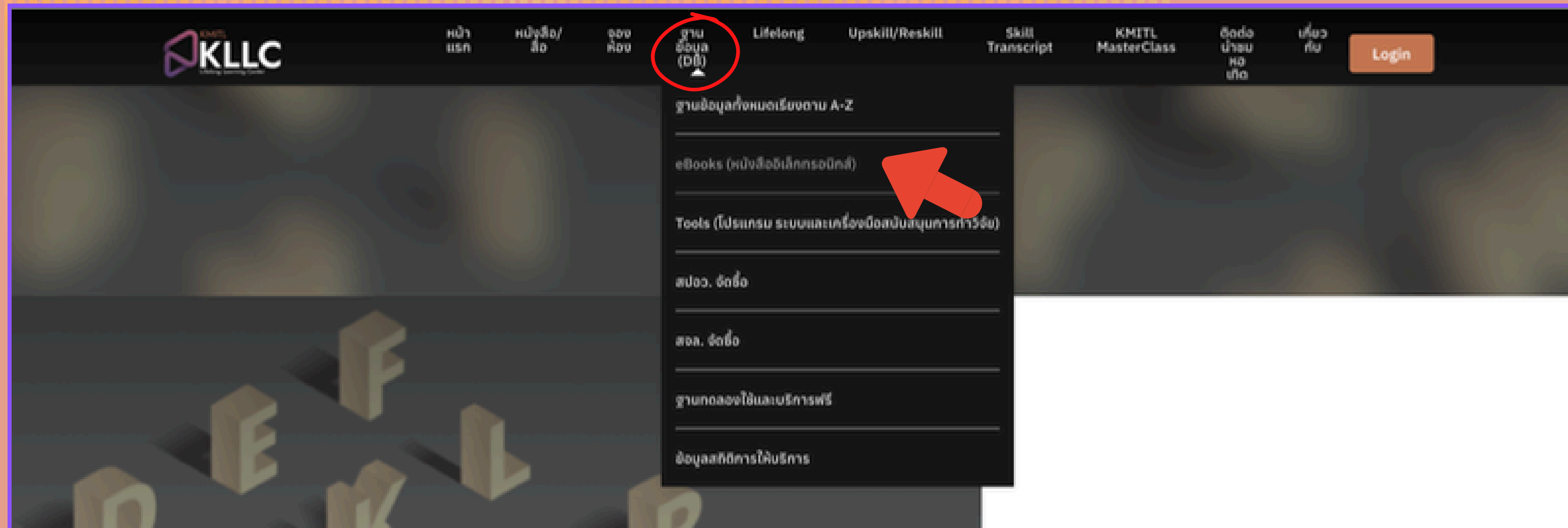
AccessMedicine คือแหล่งรวมทรัพยากรการเรียนรู้ทางการแพทย์ที่ครบครัน ประกอบด้วยหนังสือ  
หลายร้อยเล่ม คำถามทบทวน กรณีศึกษา วิดีโอ พอดแคสต์ อินโฟกราฟิก โมดูล 3 มิติแบบ  
โต้ตอบ และอื่นๆ อีกมากมาย ครอบคลุมทั้งวิทยาศาสตร์พื้นฐานและสาขาเฉพาะทางทางคลินิก  
(AccessMedicine is your go-to Access collection of medical learning resources  
featuring hundreds of books, review questions, cases, videos, podcasts,  
infographics, interactive 3D modules, and more across the basic sciences and  
clinical specialties.)



# ขั้นตอนที่ 1

เข้าสู่เว็บไซต์ <https://www.kllc.kmitl.ac.th>   
จากเมนูบาร์ ฐานข้อมูล(DB) เลือก eBook หนังสืออิเล็กทรอนิกส์

Enter the website <https://www.kllc.kmitl.ac.th>  
From the menu bar, Database (DB), select eBooks.



## ขั้นตอนที่ 2

คลิกสืบค้นฐานข้อมูล เพื่อเข้าสู่หน้าเว็บไซต์ Access Medicine

### ฐานข้อมูลหนังสืออิเล็กทรอนิกส์ (eBooks)

#### 2EBOOK (eBooks)

ฐานข้อมูล (eBooks) ภาษาไทยครอบคลุมสาขาวิชา กฎหมาย การศึกษา ภาษาศาสตร์ และวรรณคดี การเกษตรและชีววิทยา การเมืองการปกครอง กีฬา ท่องเที่ยว สุขภาพและอาหาร คอมพิวเตอร์ ธุรกิจ เศรษฐศาสตร์และการจัดการ ประวัติศาสตร์และวัฒนธรรม วิทยาศาสตร์ ศาสนา ปรัชญา ศิลปะและวัฒนธรรม เทคโนโลยี วิศวกรรมอุตสาหกรรม นวนิยาย นิทาน รวมทั้งหมวดทั่วไป

[คู่มือ/วิธีการใช้งาน](#) [สืบค้นฐานข้อมูล](#)

#### Access Medicine

ฐานข้อมูลหนังสืออิเล็กทรอนิกส์ และสื่อประสมทางด้านวิทยาศาสตร์พื้นฐาน วิทยาศาสตร์สุขภาพ และการแพทย์เฉพาะทางทุกสาขาวิชา พร้อมข้อมูลสนับสนุนการปฏิบัติงานและการให้บริการทางการแพทย์

[คู่มือ/วิธีการใช้งาน](#) [สืบค้นฐานข้อมูล](#)

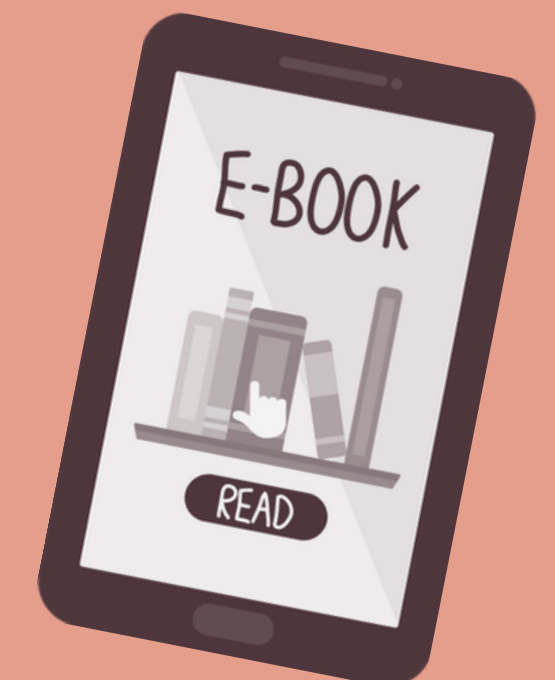
#### Cambridge Core

ฐานข้อมูล Cambridge Core จากสำนักพิมพ์ Cambridge University Press เป็นฐานข้อมูลที่รวบรวมหนังสืออิเล็กทรอนิกส์ และวารสารทางวิชาการมากมาย ครอบคลุมเนื้อหาสหสาขาวิชา ได้แก่ มนุษยศาสตร์, สังคมศาสตร์, แพทยศาสตร์, บริหาร, วิทยาศาสตร์ และเทคโนโลยี และอื่นๆ วารสารฉบับเต็มย้อนกลับ 198 ชื่อ ให้ข้อมูลได้ตั้งแต่ปี 1997 - ปัจจุบัน รวมทั้งวารสารวารสารฉบับ Open Access อีก 75 รายการ และมีรายการ E-Book ที่สามารถดาวน์โหลดฉบับเต็มได้กว่า 7,000 รายการ

#### Higher Education (HE) Textbooks (Cambridge University Press)

ฐานข้อมูลหนังสืออิเล็กทรอนิกส์ E-BOOK จากสำนักพิมพ์ Cambridge University Press ประกอบด้วย หนังสือ ตำราเรียน (Textbooks) เนื้อหาครอบคลุมทุกสาขาวิชา

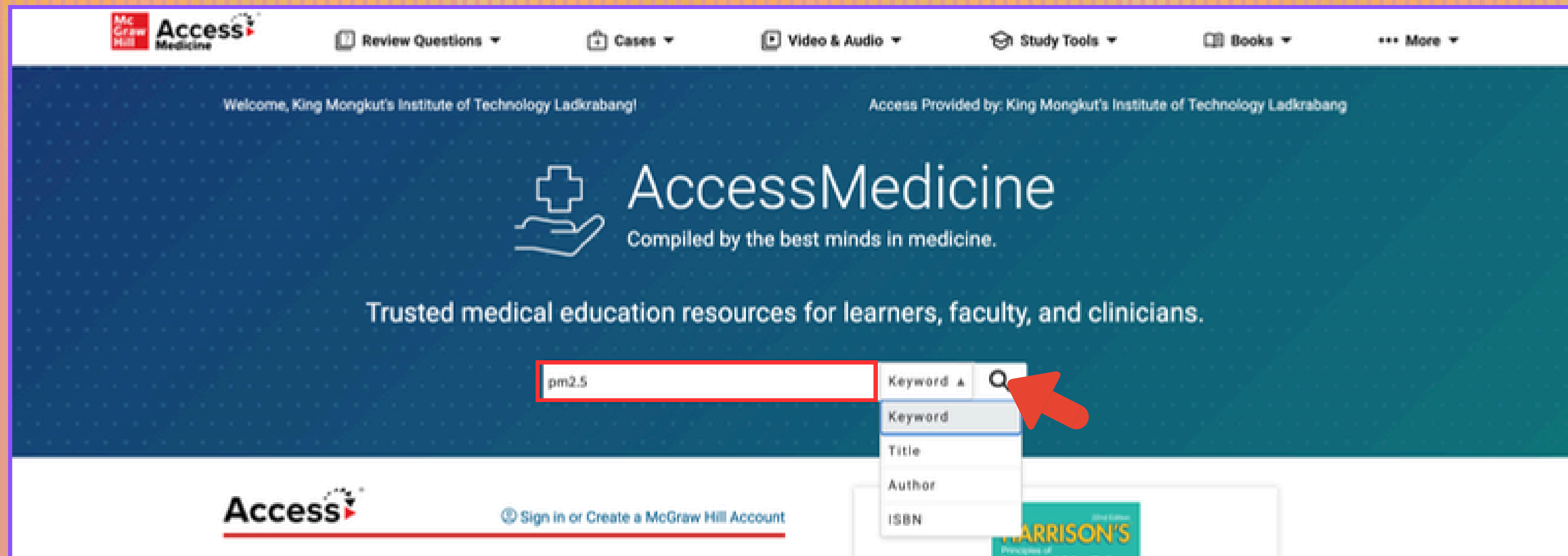
[คู่มือ/วิธีการใช้งาน](#) [ลิงก์เข้าใช้งาน](#)



### ขั้นตอนที่ 3

พิมพ์คำค้นในช่อง Box Search เลือกเขตข้อมูล และคลิกลิ้นค้นหา

Type your search term in the Box Search box, select a field, and click Search.

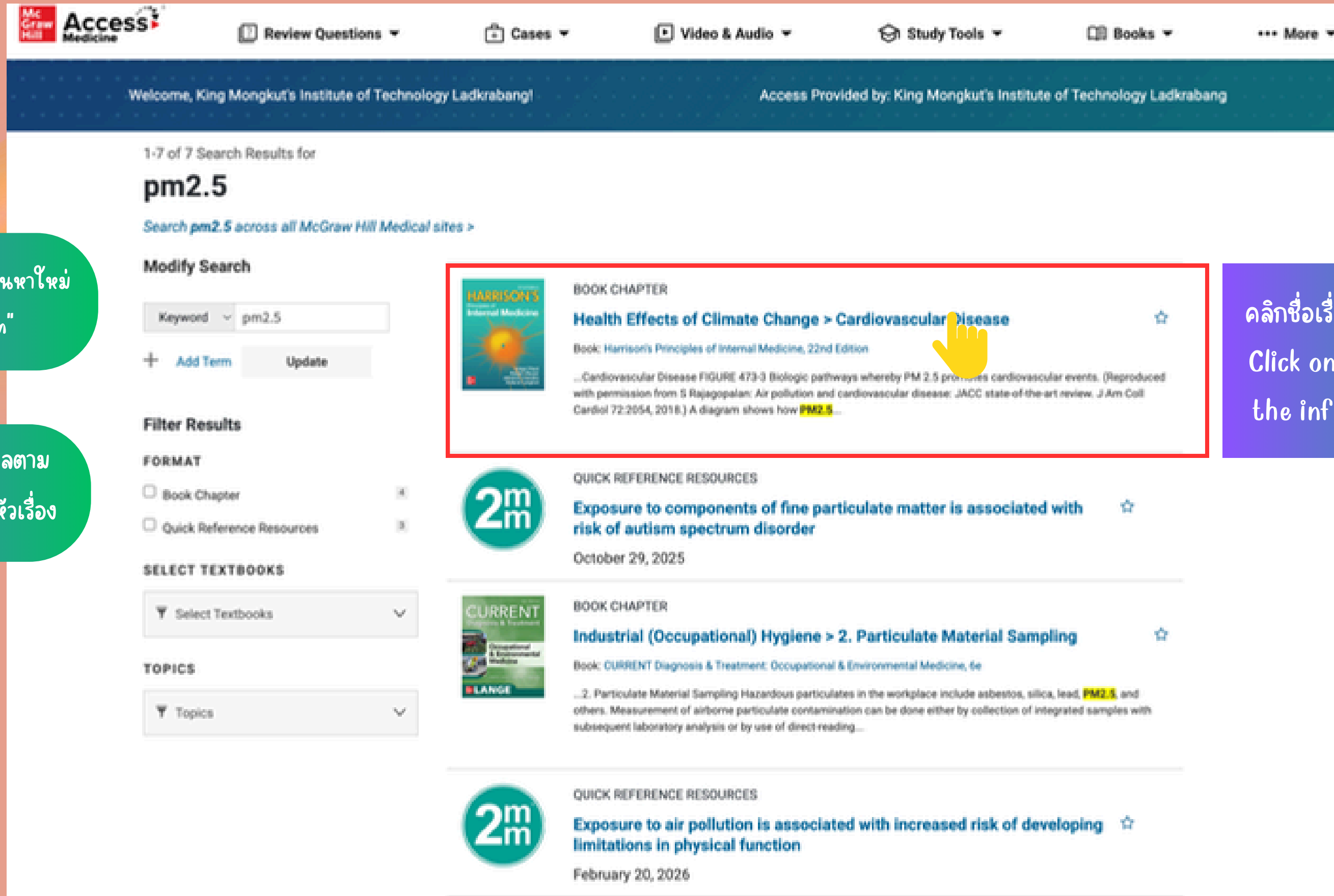


The screenshot shows the AccessMedicine website interface. At the top, there is a navigation bar with links for Review Questions, Cases, Video & Audio, Study Tools, Books, and More. The main content area features the AccessMedicine logo and a search box containing the text "pm2.5". A dropdown menu is open below the search box, showing options for "Keyword", "Title", "Author", and "ISBN". A red arrow points to the search button (magnifying glass icon) next to the search box. The footer includes the AccessMedicine logo and a link to "Sign in or Create a McGraw Hill Account".

# ขั้นตอนที่ 4

## หน้าแสดงผลการค้นหาและการกรองข้อมูล

## Search results and filtering page.

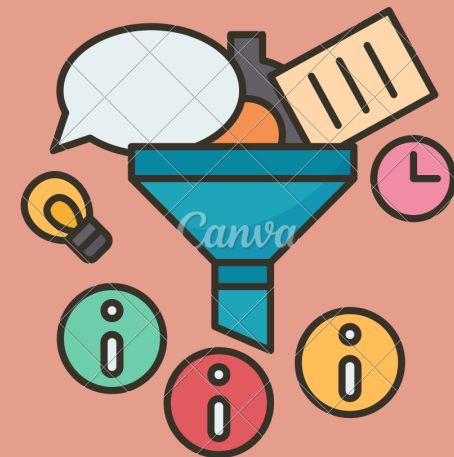


The screenshot shows the McGraw Hill Access Medicine search results page for the keyword 'pm2.5'. The page includes a navigation bar with options like 'Review Questions', 'Cases', 'Video & Audio', 'Study Tools', and 'Books'. Below the navigation bar, there is a welcome message and a search bar. The search results are displayed in a list format, with the first result highlighted in a red box. The highlighted result is a book chapter titled 'Health Effects of Climate Change > Cardiovascular Disease' from 'Harrison's Principles of Internal Medicine, 22nd Edition'. The second result is a quick reference resource titled 'Exposure to components of fine particulate matter is associated with risk of autism spectrum disorder' dated October 29, 2025. The third result is a book chapter titled 'Industrial (Occupational) Hygiene > 2. Particulate Material Sampling' from 'CURRENT Diagnosis & Treatment: Occupational & Environmental Medicine, 6e'. The fourth result is another quick reference resource titled 'Exposure to air pollution is associated with increased risk of developing limitations in physical function' dated February 20, 2026. The left sidebar contains filters for 'FORMAT' (Book Chapter, Quick Reference Resources), 'SELECT TEXTBOOKS', and 'TOPICS'.

Modify Search: สามารถพิมพ์คำค้นหาใหม่เพิ่มเติม โดยคลิก "Add Term"

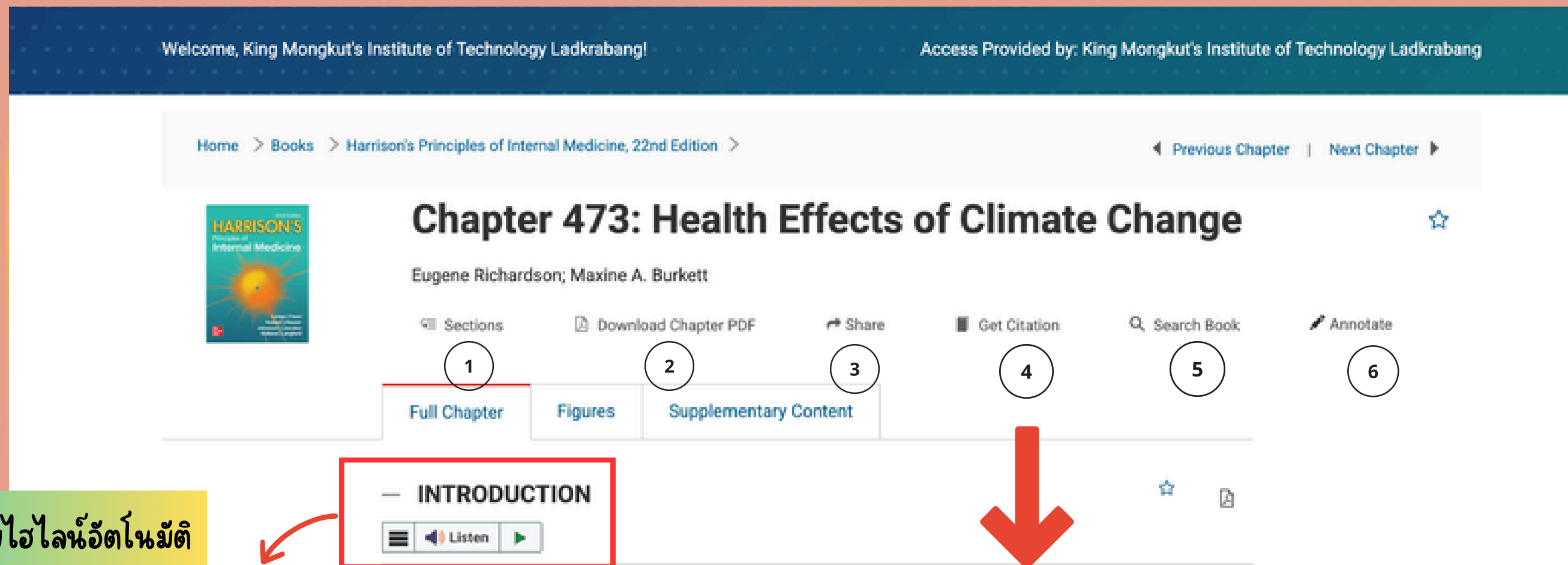
Filter Results: การกรองข้อมูลตาม Format: ประเภทของเนื้อหา, หัวเรื่อง

คลิกชื่อเรื่องที่ต้องการเข้าถึงข้อมูล  
Click on the title to access the information you want.

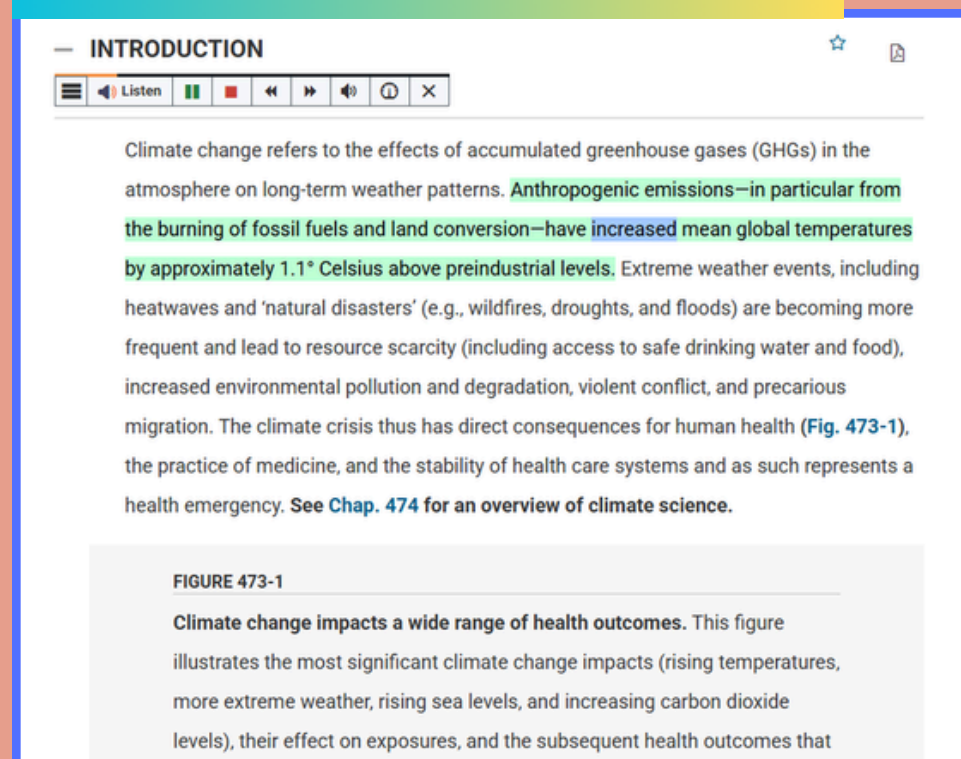


# ขั้นตอนที่ 5

# การนำข้อมูลออก / Exporting



คลิกเพื่อฟังบรรยายพร้อมไฮไลต์อัตโนมัติ



- 1 Sections: สำหรับเลือกดูหัวข้อย่อยภายในบท
- 2 Download Chapter PDF: ดาวน์โหลดเนื้อหาฉบับเต็ม
- 3 Share: ส่งต่อลิงก์ผ่านอีเมลหรือช่องทางอื่นๆ
- 4 Get Citation: การส่งออกรายการบรรณานุกรม
- 5 Search Book: ค้นหาข้อมูลภายในเล่ม
- 6 Annotate: ใช้สำหรับจดบันทึกย่อหรือไฮไลต์ข้อความ

# ตัวอย่างไฟล์ PDF/Example PDF Page

Chapter 473\_ Health Effects of Climate Change.pdf

1 / 9 | 100% | [Navigation icons]

McGraw Hill Access Medicine

King Mongkut's Institute of Technology Ladkrabang

Harrison's Principles of Internal Medicine, 22nd Edition

## Chapter 473: Health Effects of Climate Change

Eugene Richardson; Maxine A. Burkett

### INTRODUCTION

Climate change refers to the effects of accumulated greenhouse gases (GHGs) in the atmosphere on long-term weather patterns. Anthropogenic emissions—in particular from the burning of fossil fuels and land conversion—have increased mean global temperatures by approximately 1.1° Celsius above preindustrial levels. Extreme weather events, including heatwaves and “natural disasters” (e.g., wildfires, droughts, and floods) are becoming more frequent and lead to resource scarcity (including access to safe drinking water and food), increased environmental pollution and degradation, violent conflict, and precarious migration. The climate crisis thus has direct consequences for human health (Fig. 473-1), the practice of medicine, and the stability of health-care systems and as such represents a health emergency. See Chap. 474 for an overview of climate science.

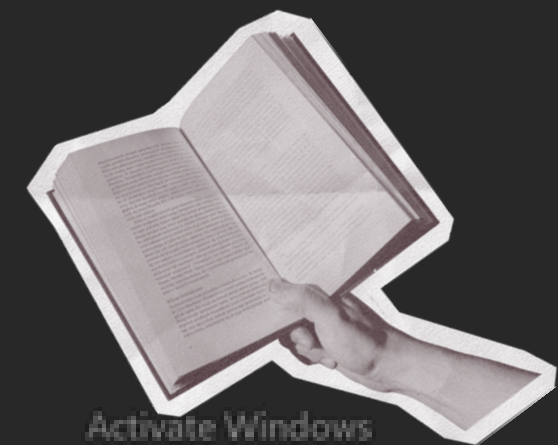
**FIGURE 473-1**

**Climate change impacts a wide range of health outcomes.** This figure illustrates the most significant climate change impacts (rising temperatures, more extreme weather, rising sea levels, and increasing carbon dioxide levels), their effect on exposures, and the subsequent health outcomes that can result from these changes in exposures. (Source: <https://www.cdc.gov/climate-health/php/effects/>.)

Source: Jones K, Patel S, Plummer G, et al. (2014) Climate Change and Human Health. *Lancet*. doi:10.1016/S0140-6736(14)61683-2

### EFFECTS OF CLIMATE CHANGE ON HEALTH

The World Health Organization predicts that between 2030 and 2050, there will be an additional 250,000 deaths from undernutrition, malaria, diarrhea,



Activate Windows  
Go to Settings to activate Windows.

THANK YOU

สอบถามข้อมูลเพิ่มเติม

คุณยุพิน กาญจนารัตน์

งานบริการช่วยการค้นคว้าและยืมระหว่างห้องสมุด

For more information, please contact

Ms. Yupin Kanchanarut

KMITL Lifelong Learning Center (KLLC)

Facebook: Kmitllibrary

Line: @clb93791

E-mail: library@kmitl.ac.th

