

# สรุปผลการประเมินความพึงพอใจการให้บริการห้องสมุด ครั้งที่ 1 ปีการศึกษา 2564 สำนักหอสมุดกลาง สจล.

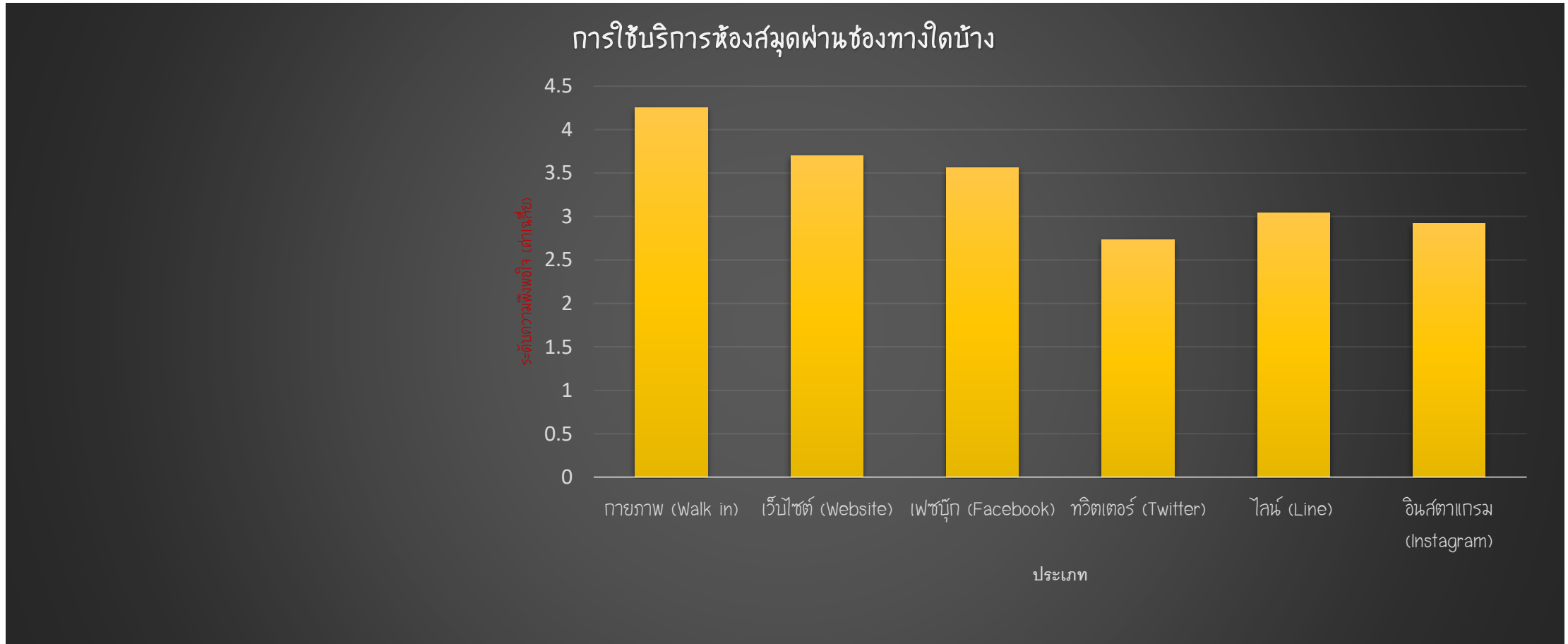
มีการประเมินความพึงพอใจ จำนวน 7 ด้านดังนี้

- 1) การใช้บริการห้องสมุดผ่านช่องทางใด และมีความพึงพอใจระดับใด
- 2) การใช้งานทรัพยากรสารสนเทศห้องสมุด และมีความพึงพอใจระดับใด
- 3) ใช้บริการห้องสมุด และมีความพึงพอใจระดับใด
- 4) ใช้พื้นที่สนับสนุนการเรียนรู้ และมีความพึงพอใจระดับใด
- 5) การประชาสัมพันธ์การให้บริการ และมีความพึงพอใจระดับใด
- 6) การใช้สถานที่และสิ่งอำนวยความสะดวก และมีระดับความพึงพอใจระดับใด
- 7) ความพึงพอใจภาพรวม

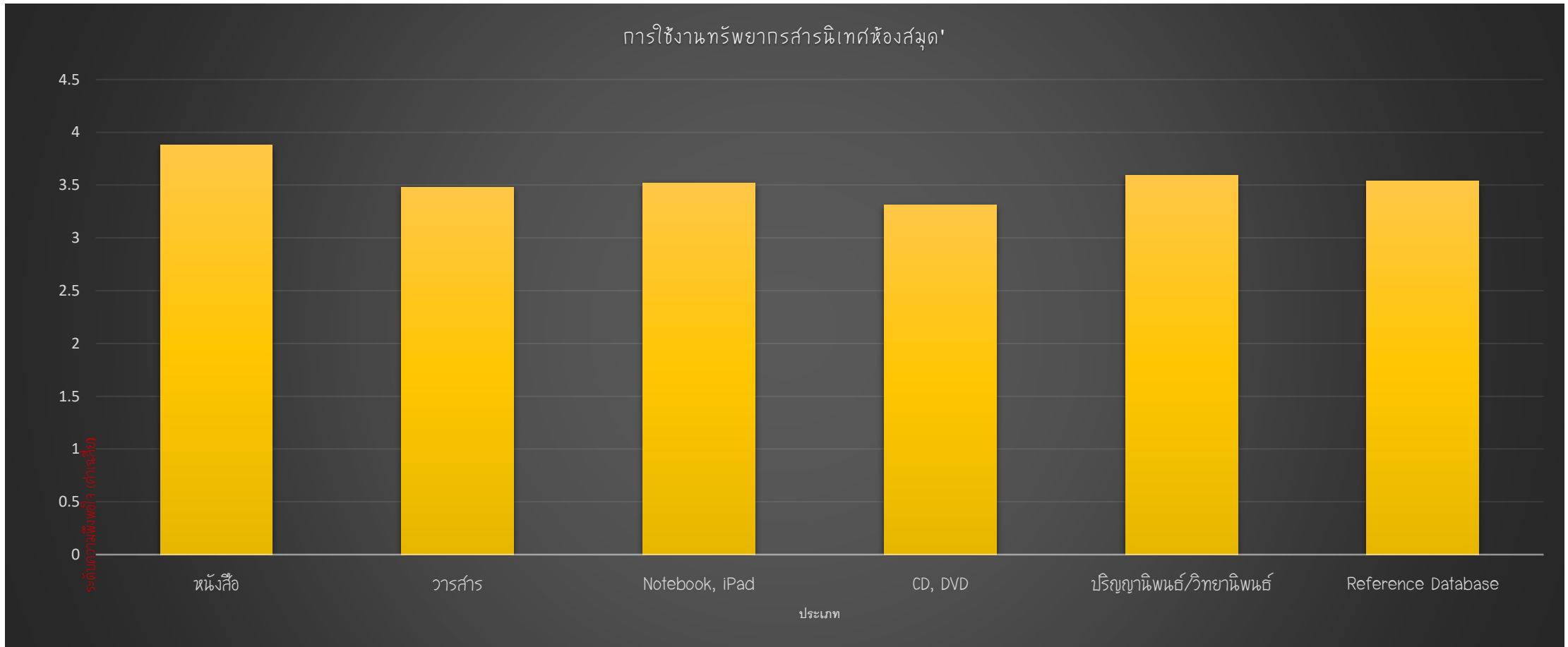
# สรุปผลการประเมินความพึงพอใจการให้บริการห้องสมุด ครั้งที่ 1 ปีการศึกษา 2564 สำนักหอสมุดกลาง สจล. (ต่อ)

- จำนวนผู้ตอบแบบสอบถาม จำนวน 195 คน
- สถานภาพ นักศึกษาระดับปริญญาตรี ตอบมากที่สุด จำนวน 162 (ร้อยละ 83.08)  
รองลงมานักศึกษาระดับปริญญาโท/เอก และอาจารย์ จำนวน 9 คน (ร้อยละ 4.62) ทั้ง  
2 ประเภท
- หน่วยงานที่สังกัด คณะอุตสาหกรรมอาหาร ตอบมากที่สุด จำนวน 60 คน (ร้อยละ  
30.77) รองลงมาคณะวิศวกรรมศาสตร์ จำนวน 39 คน (ร้อยละ 20.00)

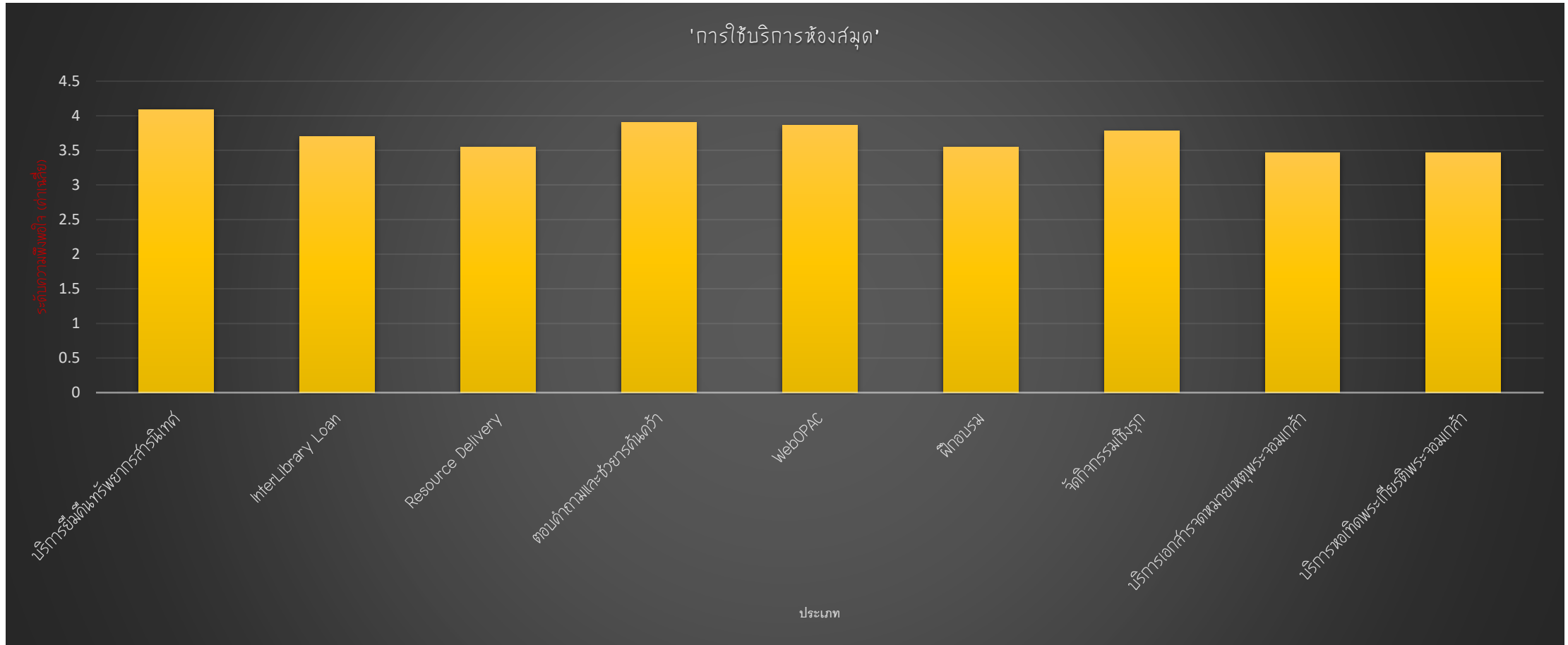
# ระดับความพึงพอใจการเข้าใช้บริการห้องสมุดช่องทางต่างๆ (ทางภาพพลึงสุด ค่าเฉลี่ย 4.25)



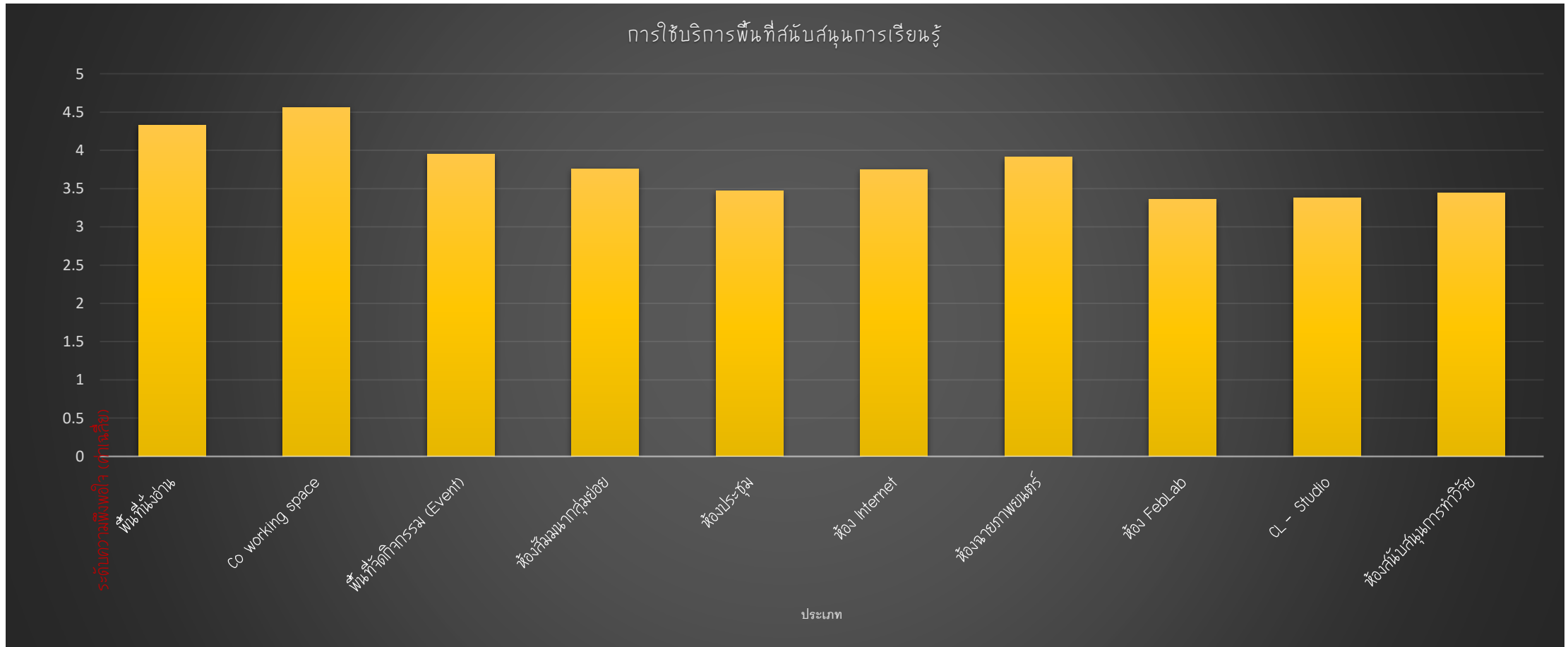
# ระดับความพึงพอใจการใช้บริการทรัพยากรสารสนเทศ (การใช้หนังสือสูงสุด ค่าเฉลี่ย 3.88)



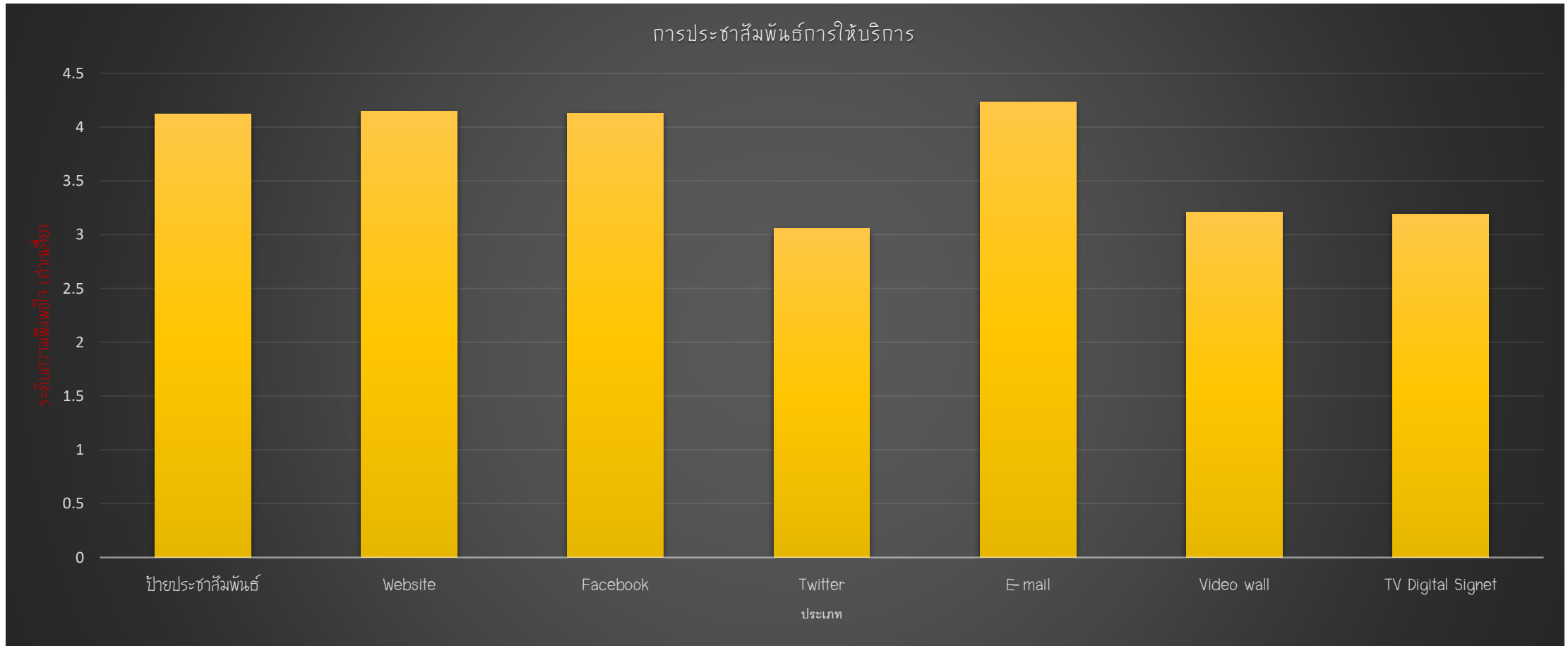
# ระดับความพึงพอใจการใช้บริการห้องสมุด (บริการยืมคืนทรัพยากรสารสนเทศสูงสุด ค่าเฉลี่ย 4.09)



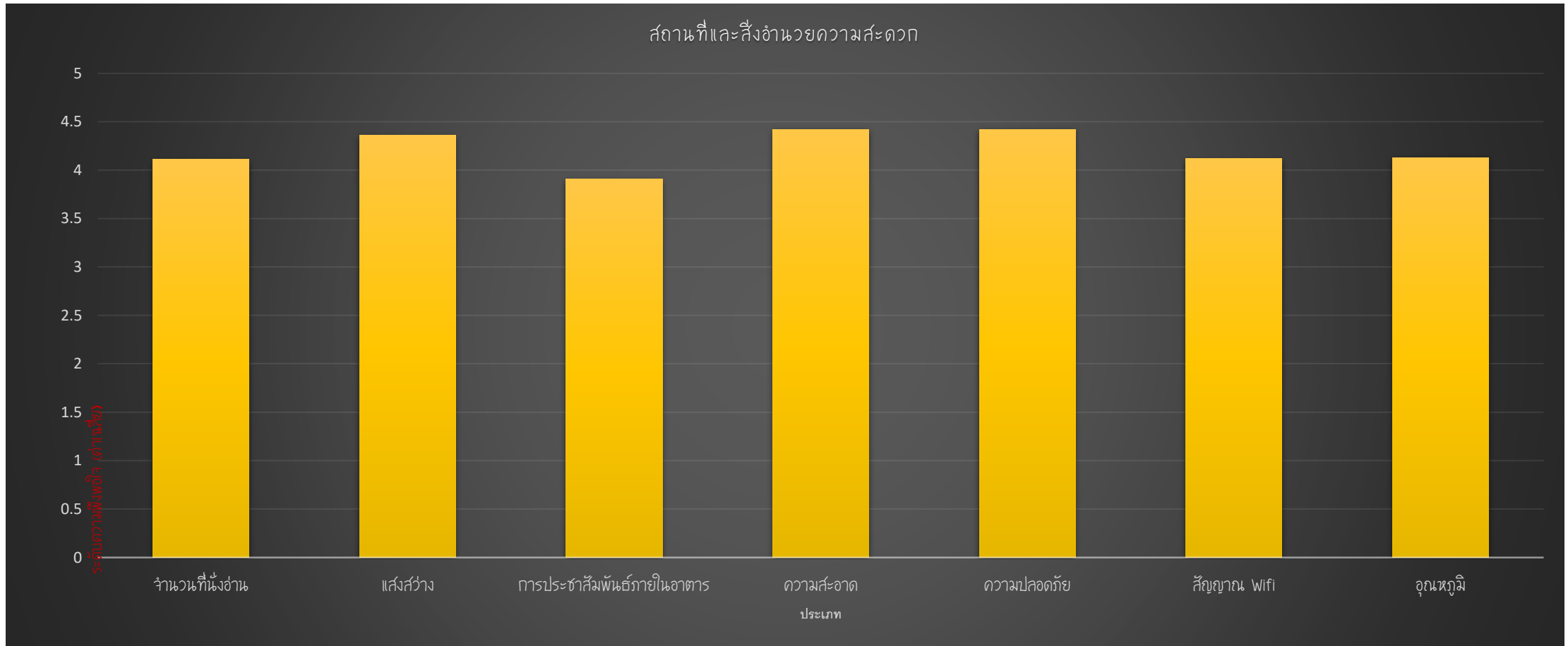
# ความพึงพอใจการใช้พื้นที่สนับสนุนการเรียนรู้ในห้องสมุด (ห้อง Co working space สูงสุด ค่าเฉลี่ย 4.56)



# ระดับความพึงพอใจต่อการประชาสัมพันธ์การให้บริการ (การประชาสัมพันธ์ผ่าน e-mail สูงสุด ค่าเฉลี่ย 4.23)

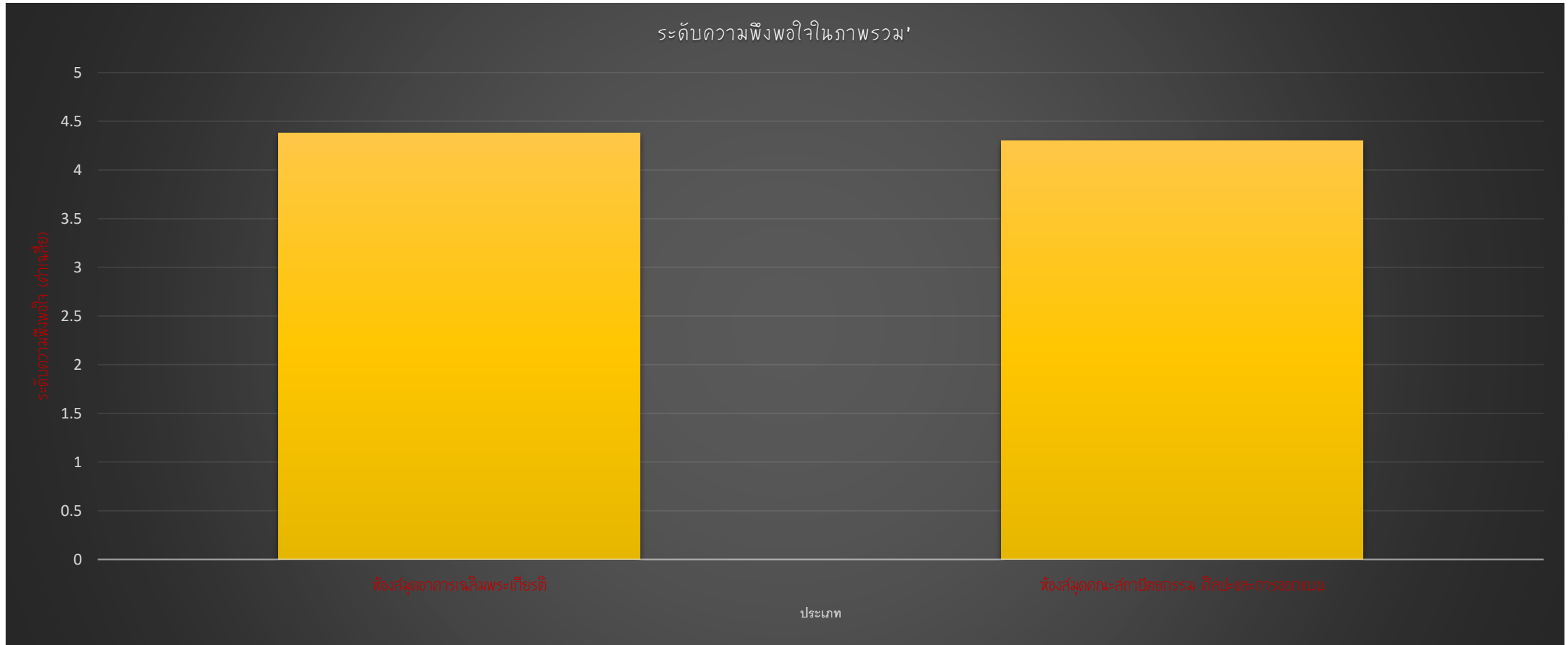


# ระดับความพึงพอใจต่อสถานที่และสิ่งอำนวยความสะดวก (ความปลอดภัยและความสะอาดสูงสุด ค่าเฉลี่ย 4.42)





# ระดับความพึงพอใจในภาพรวม (ห้องสมุดอาคารเฉลิมพระเกียรติ ค่าเฉลี่ย 4.38 และห้องสมุดคณะสถาปัตยกรรม ศิลปะและการออกแบบ ค่าเฉลี่ย 4.30)



# ข้อเสนอแนะการให้บริการห้องสมุด

ข้อเสนอแนะความถี่ (ราย)

